



**Asociación Española
de Pintores y Escultores**

Ana Plaza

**“SPECTRUM: De la
naturaleza a los pinceles”**

AEPE

Sala EDUARDO CHICHARRO

xposiciones



El Presidente

de la Asociación Española de Pintores y Escultores

D. José Gabriel Astudillo López

se complace en invitarle a la inauguración
de la exposición

“SPECTRUM: De la naturaleza a los pinceles”

De Ana Plaza

que tendrá lugar el 3 de octubre de 2022, a las 19 h.

C/ Infantas, 30. 2º derecha

SPECTRUM: De la naturaleza a los pinceles

SPECTRUM: De la naturaleza a los pinceles

Spectrum (lat. imagen): gama de colores que emerge de un prisma o una gota de agua cuando son atravesados por un haz de luz; colores que mezclo con mis emociones en cada momento y en cada obra.

La obra que expongo es una muestra equilibrada de mi trabajo de abstracción y figuración. Combino la representación plástica de las formas, los colores, la luz y el movimiento, con las técnicas clásicas de acrílicos y oleos, con otros elementos creando una pintura matérica con texturas y collage en soportes como el lienzo o una madera.

Unas obras pretenden generar pensamientos expresados en los diferentes colores y formas que estimulan sentimientos y emociones, otras obras llevan a comprender el mensaje plasmado al espectador de manera más directa.

Ana Plaza
Instagram: iaraplaza_1

Ana Isabel Plaza

Artista madrileña, comienza el aprendizaje de mano de su padre siendo una niña que le transmitió la pasión por la pintura, continua su trayectoria pictórica en el colegio con la maestra Rosa Baeza. Posteriormente amplía su formación en Madrid Academia del Arte con el maestro Salvador Antúnez.

Tras una etapa de creación en pintura de acuarelas y óleos, buscando más la diversidad, retoma el estudio de las técnicas clásicas con trabajos académicos y obras más ortodoxas de retratos en carboncillo, bodegones, paisaje, dibujos a tinta china, acuarela, y en paralelo continúa el aprendizaje creando y experimentando con otros materiales.

EXPOSICIONES COLECTIVAS

2022- Museo Municipal de Valdepeñas. Madrid

2021- Centro Cultural Buenavista. Madrid

2020- Certamen nacional de Pintura. Bodegas Fariña. Zamora

2020- Madrid academia del Arte. Madrid

2019- Iglesia Anglicana de San Jorge. Madrid.

PREMIOS

2022- Cértamen del XVI Salón de Primavera Valdepeñas. Ciudad Real. Seleccionada obra "Giovanna 2022"

2021- Cértamen Cultural Nacional de pintura. Villanueva del Pardillo. Madrid.

Premio Mención de Honor "Emociones"

2021- Centro Cultural Buenavista. Madrid. Seleccionada obra "Jarrón Primavera".

2020- Madrid academia del Arte. Premio. "Una rosa".

Ana Isabel Plaza Carcelén

Tf: 609635334

anaiplazacar@gmail.com

Instagram: iaraplaza_1

Obra Abstracta

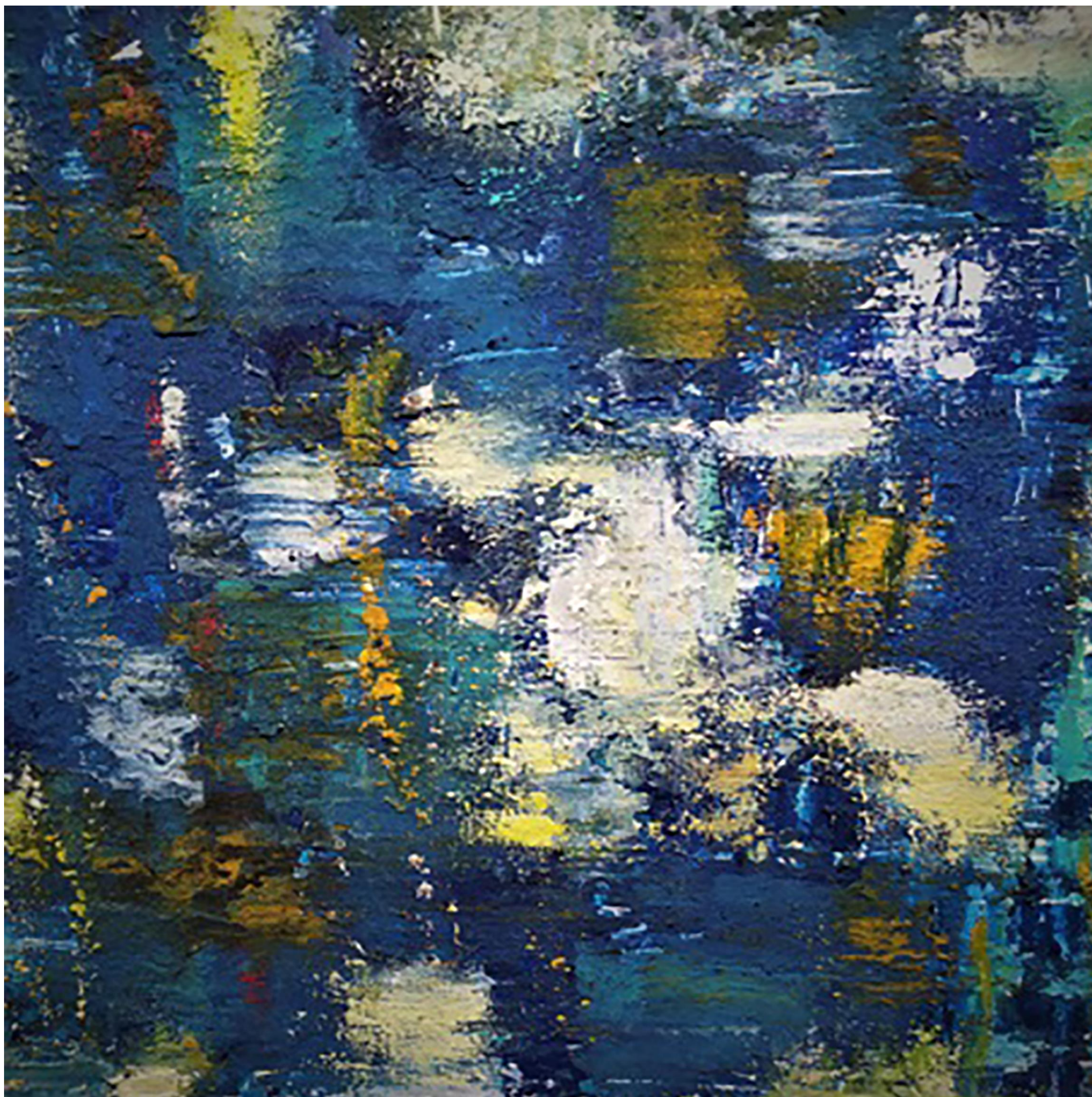












Obra Figurativa













Solicitudes a través de nuestra página web
www.apintoresyescultores.es
o bien llamando a los teléfonos de secretaría:
91 522 49 61 y 630 508 189

Por riguroso orden de inscripción,
y cumpliendo unos requisitos mínimos de calidad
y estética que encontraréis publicados en nuestra web y os
facilitarán en secretaría.

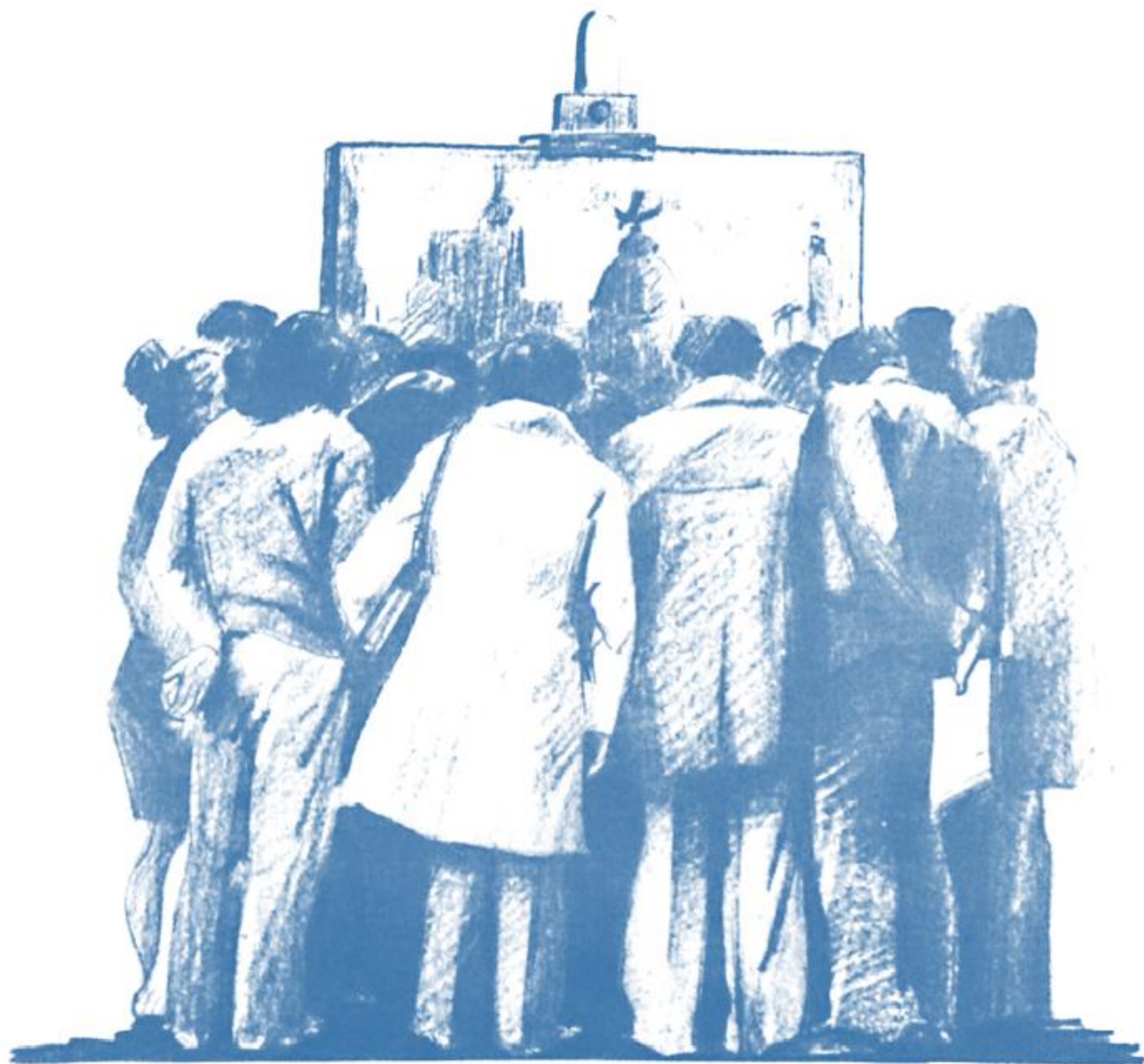


www.apintoresyescultores.es

*Desde 1910... haciendo cultura
112 años de pasión por el arte*



AEPE Sala EDUARDO CHICHARRO
xposiciones



Asociación Española de Pintores y Escultores

AEPE

Fundada en 1910

Declarada de Utilidad Pública con carácter de Benéfica y Honores de Corporación Oficial por Real Orden de 10 de junio de 1912

C/ Infantas, 30. 2º Drcha. 28004 Madrid
administracion@apintoresyescultores.es

C.I.F.: G78062619

Tel.: 91 522 49 61 / 630 508 189
www.apintoresyescultores.es