



**Asociación Española  
de Pintores y Escultores**

# Frutos María

**“Arte infinito”**





El Presidente  
de la Asociación Española de Pintores y Escultores  
**D. José Gabriel Astudillo López**

se complace en invitarle a la inauguración  
de la exposición

“Un viaje privado por mi ser”

de Frutos María

que tendrá lugar el 4 de junio de 2023, a las 19 h.

C/ Infantas, 30. 2º derecha

## Un viaje privado por mi ser

Hay ocasiones en que me esfuerzo tanto en el día a día que mi obra es completamente emocional y personal, plasmando en cada pieza parte de mis vivencias y emociones, todas ellas mezcladas y transmitidas mediante el uso de materiales, de técnica, de diseño y de imaginación. Vivencias que se acumulan en metales de formas inimaginables hasta ese momento, emociones que se funden, que se ensamblan y dan forma a un nuevo significado. Desde ese punto de partida, las creaciones evolucionarán, otorgándole el máximo respeto al arte. Así, comunicarán a quien las contemple que hay algo más, que no todo es lo que se ve, fortuito o no, que los ojos del artista han ido más allá para traer algo que completará la visión de ese espectador.

Mi viaje comienza en el ínfimo instante en que las puertas comienzan a abrirse y el haz de la razón se cuele por la rendija. Son, éstas, puertas de suma importancia que marcan el inicio de un viaje profundo y reflexivo en la vida; puertas que dan la oportunidad, una vez aparecen, de elegir un camino para recorrer. Con rapidez, un mundo nuevo se despliega ante la persona, abriéndose en infinidad de direcciones, entonces, de la visión de aquél a quien llevarán por un recorrido propio hacia lo más interno de su ser. Cuando de entre todas las posibilidades que nacen, de todos esos caminos, se elige uno para ser el camino, sin importar lo sinuoso de su trazado, aparecen espacios nuevos que difícilmente habrían sido posibles de imaginar antes. Estos espacios, abiertos y repletos de experiencias albergan en su composición unas arquitecturas nunca antes vistas, ni tan siquiera por mis ojos. Yo, las analizo, las pienso, las imagino, las sopeso, las sueño....







"Elogio, Arquitectura"  
Madera encolada y tratada,  
18 x 13 x 30,5 cm.  
1999















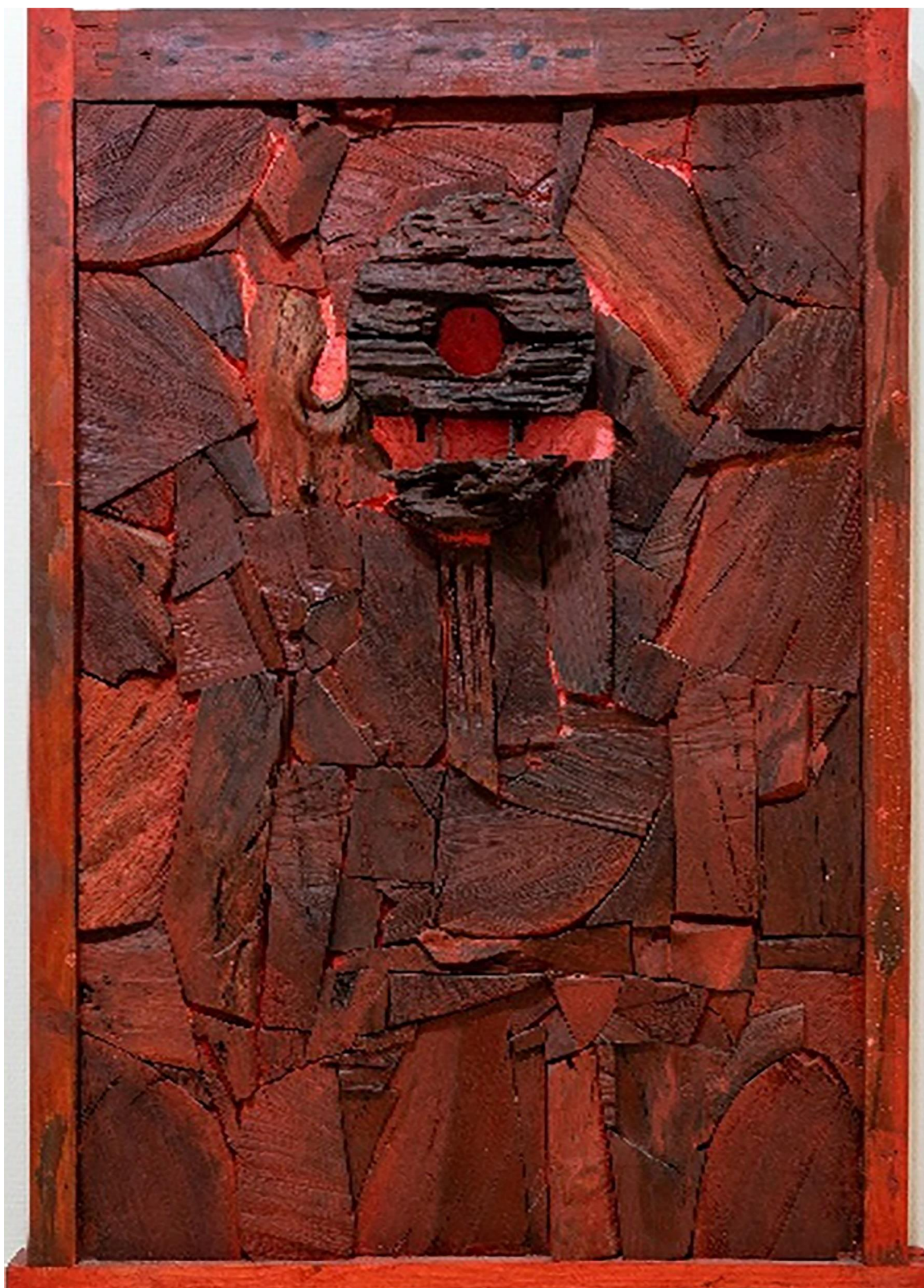




















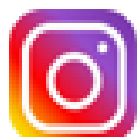


32,5 x 30 x 33  
ILONO MADERA  
~~Vista~~



Solicitudes a través de nuestra página web  
[www.apintoresyescultores.es](http://www.apintoresyescultores.es)  
o bien llamando a los teléfonos de secretaría:  
91 522 49 61 y 630 508 189

Por riguroso orden de inscripción,  
y cumpliendo unos requisitos mínimos de calidad  
y estética que encontraréis publicados en nuestra web y os  
facilitarán en secretaría.

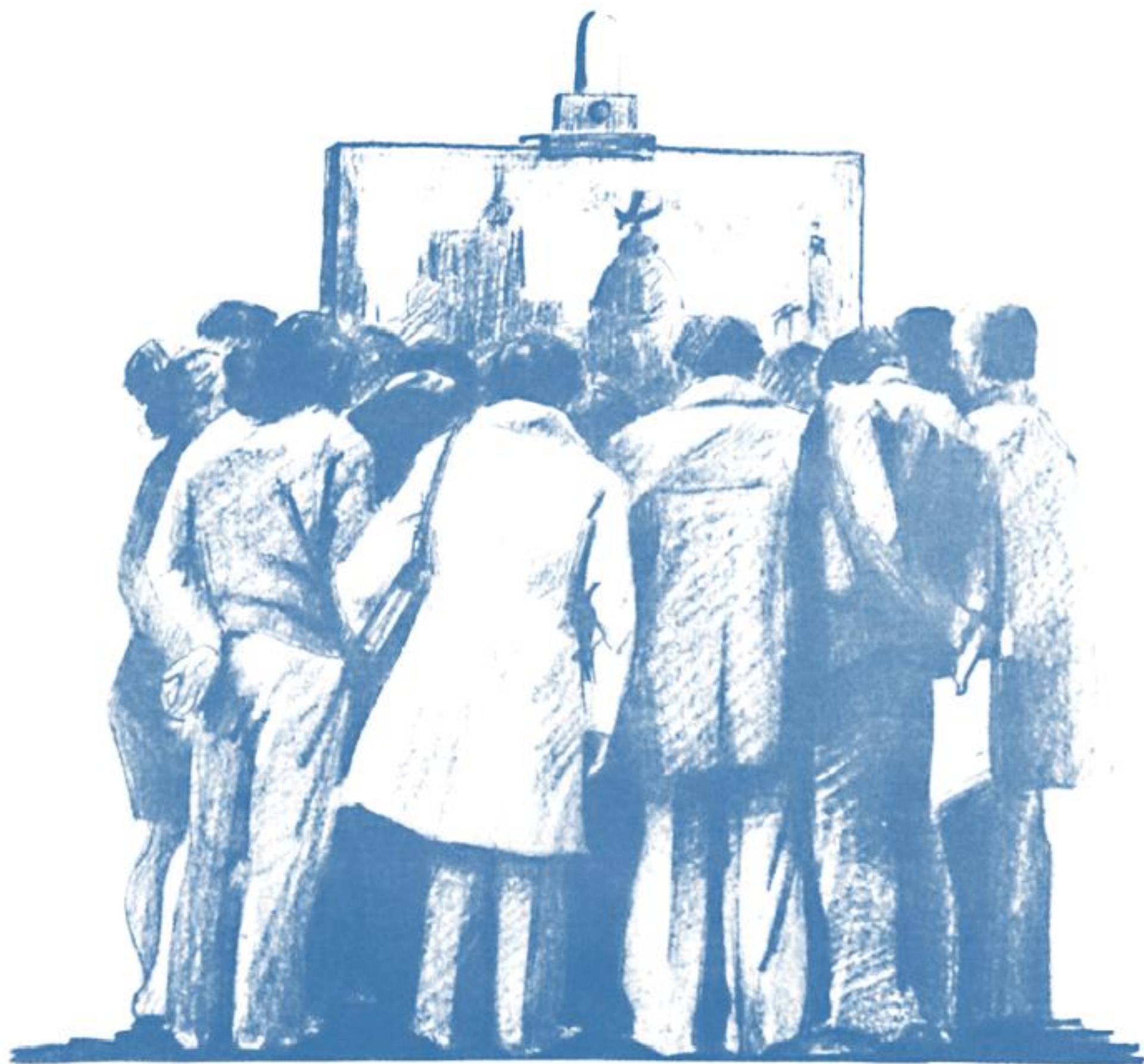


[www.apintoresyescultores.es](http://www.apintoresyescultores.es)

*Desde 1910... haciendo cultura  
113 años de pasión por el arte*



**AEPE** Sala EDUARDO CHICHARRO  
**xposiciones**



Asociación Española de Pintores y Escultores

**AEPE**

**Fundada en 1910**

Declarada de Utilidad Pública con carácter de Benéfica y Honores de Corporación Oficial por Real Orden de 10 de junio de 1912

C/ Infantas, 30. 2º Drcha. 28004 Madrid  
administracion@apintoresyescultores.es

C.I.F.: G78062619

Tel.: 91 522 49 61 / 630 508 189  
www.apintoresyescultores.es