

Fernando Gascó GASCONDE

XV Años en sintonía naïf con música de Händel



AEPE Sala EDUARDO CHICHARRO
xposiciones



**Asociación Española
de Pintores y Escultores**

Fernando Gasco
(GASCONDE)

**“XV Años en sintonía naïf
con música de Händel”**

AEPE Sala EDUARDO CHICHARRO
xposiciones



El Presidente
de la Asociación Española de Pintores y Escultores
D. José Gabriel Astudillo López

se complace en invitarle a la inauguración
de la exposición

"XV Años en sintonía naïf con música de Händel"
de Fernando Gascó (GASCONDE)
que tendrá lugar el 20 de enero de 2026, a las 19 h.
C/ Infantas, 30. 2º derecha

“XV Años en sintonía naïf con música de Händel”

Nací en Madrid en el año 1954. Licenciado en Derecho por la Universidad Complutense de Madrid desde 1976. Funcionario del Cuerpo Técnico de OAA desde 1979 hasta mi jubilación en 2018.

Pintor autodidacta, desde pequeño sobresalí en dibujo que será una constante en toda mi obra, donde combino matices de colores, perfilados con la ingenuidad del estilo naif. Trabajo con la técnica de óleo sobre tabla, e inicié de manera regular mi actividad pictórica en Valencia en 1993, siendo influenciado por el pintor Oscar Borrás. Firmo como GASCONDE debido a la colaboración de mi mujer en el aspecto crítico y colorista.

Desde el año 2010, en el que presenté mi primera exposición individual hasta la actualidad, he presentado mis obras en Madrid, Valencia, Segovia y he participado en exposiciones colectivas, fuera de España, en Estambul, Singapur, Paris, Oporto.

Pertenezco a la Asociación Española de Pintores y Escultores (AEPE) desde 2022, que ha seleccionado obra mía en siete certámenes, participando en el Codex, libro conmemorativo, del 90 Salón de Otoño.

Con esta exposición "XV Años en sintonía naïf con música de Händel", se marcan dos improntas en mi vida, la música, por tantas horas escuchado los ensayos de mi mujer y, la algarabía de mis nietos.

Me identifico con la frase de la pintora, Rosario de Velasco, "he acabado pintando siempre con música, y así me gustaría que me recordasen mis nietos".

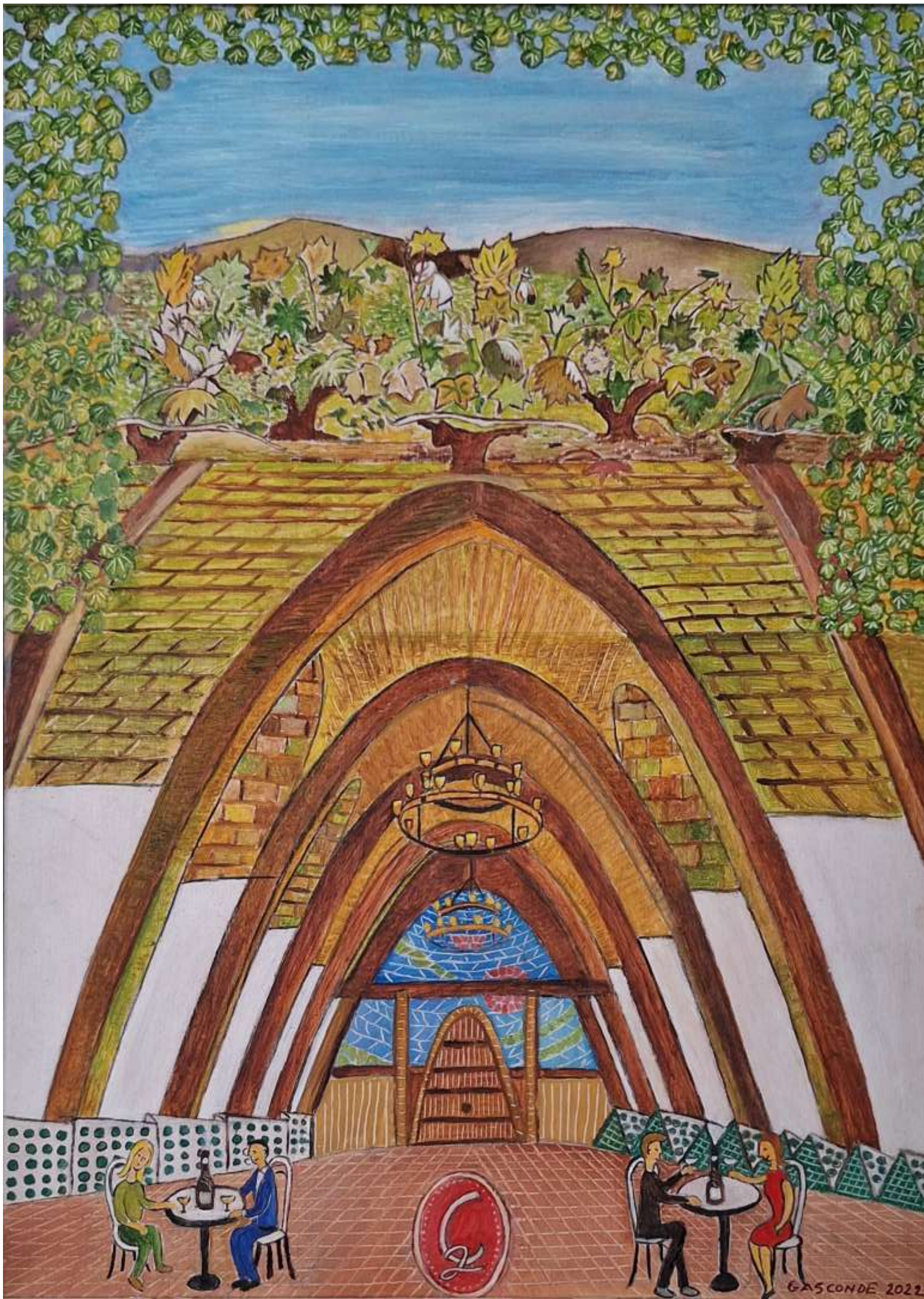
La llegada de Valentina e Iván, ha hecho que mi manera de entender el arte, se acomode, al querer reflejarlos o plasmarlos en mi pintura de un modo más realista, sin perder por ello mi carácter naïf.

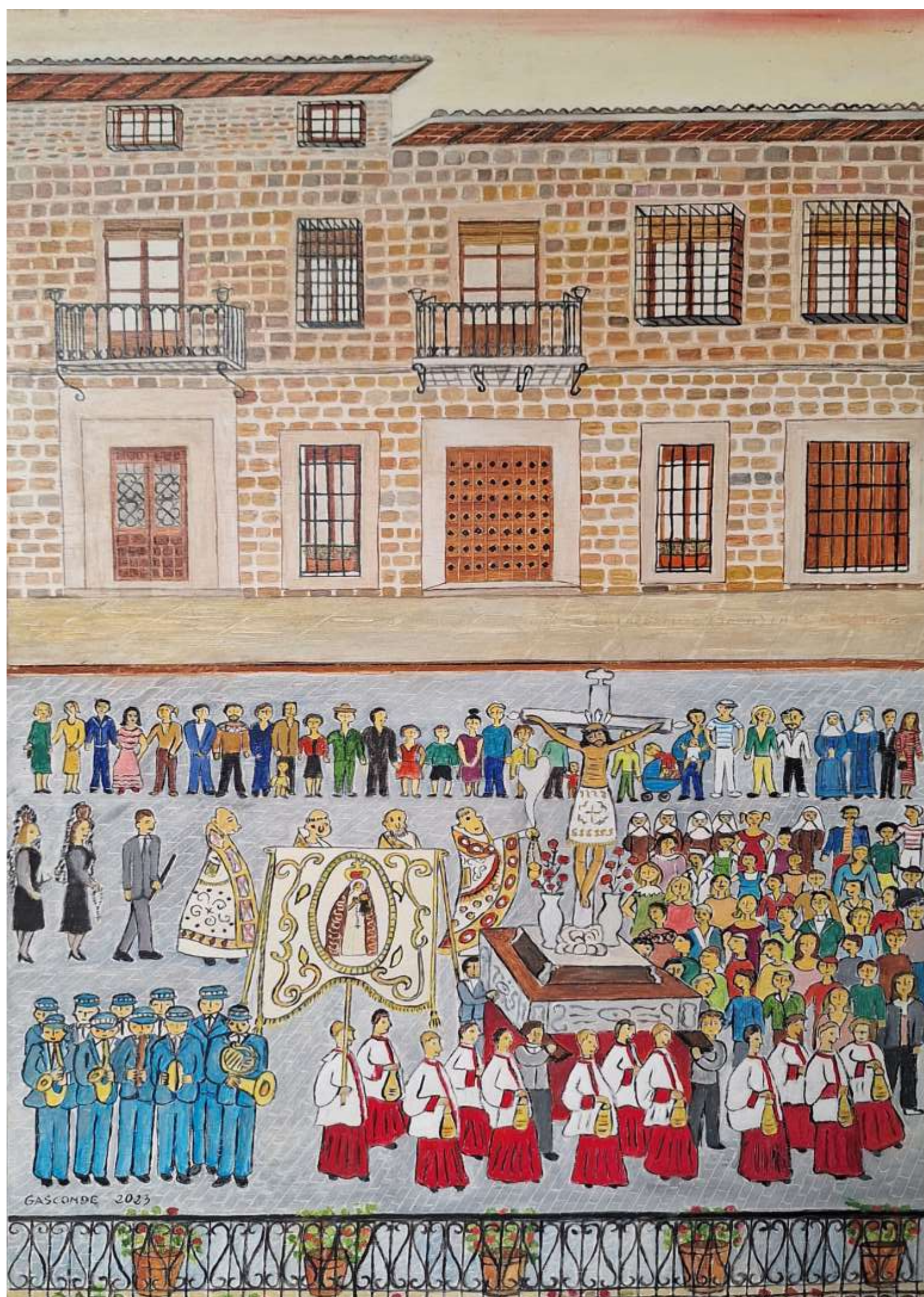
Por último, mis versiones históricas, pasan a tener un mayor sentido, al tratar de plasmar en un cuadro, el escenario de un cuento que poder narrarles.

Como siempre decía el psiquiatra y pintor Juan Antonio Vallejo-Nájera, la experiencia en la pintura, hace que vayas adoptando técnicas que hacen tu estilo propio y deje de ser puro naïf.



















































Solicitudes a través de nuestra página web
www.apintoresyescultores.es
o bien llamando a los teléfonos de secretaría:
91 522 49 61 y 630 508 189

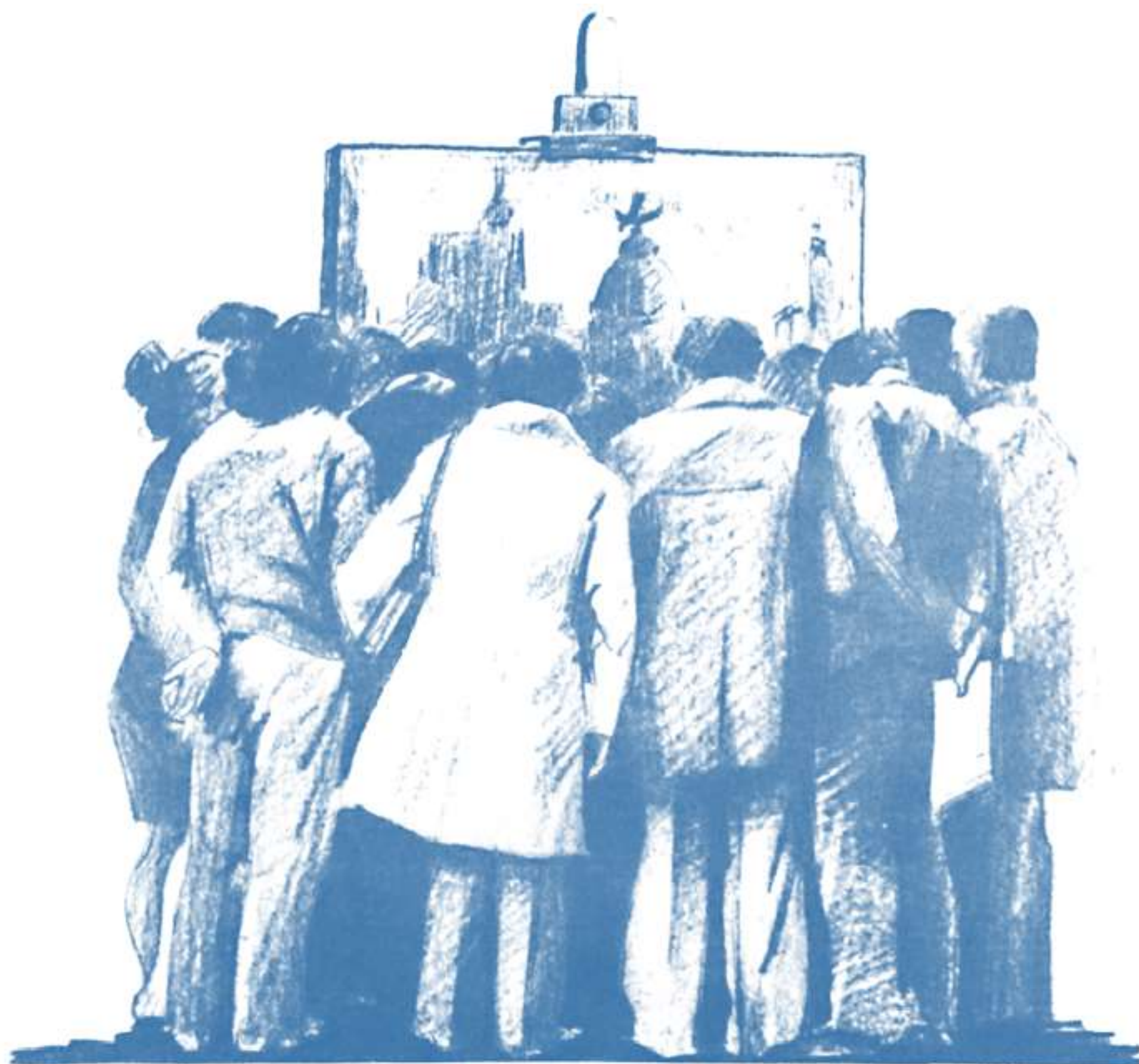
Por riguroso orden de inscripción,
y cumpliendo unos requisitos mínimos de calidad
y estética que encontraréis publicados en nuestra web y os
facilitarán en secretaría.



www.apintoresyescultores.es

*Desde 1910... haciendo cultura
115 años de pasión por el arte*





Asociación Española de Pintores y Escultores

AEPE

Fundada en 1910

Declarada de Utilidad Pública con carácter de Benéfica y Honores de Corporación Oficial por Real Orden de 10 de junio de 1912

C/ Infantas, 30. 2º Drcha. 28004 Madrid
administracion@apintoresyescultores.es

C.I.F.: G78062619

Tel.: 91 522 49 61 / 630 508 189
www.apintoresyescultores.es