



**Asociación Española de Pintores y Escultores**

**Juan Manuel López-Reina**

**“La magia del color”**





El Presidente

de la Asociación Española de Pintores y Escultores

**D. José Gabriel Astudillo López**

se complace en invitarle a la inauguración de la exposición

“La magia del color” de **Juan Manuel López-Reina**

que tendrá lugar el martes 3 de abril de 2018, a las 19 h.

C/ Infantas, 30-2º Drcha.

Al finalizar el acto se servirá una copa de vino español

## La magia del color

El arte para todo pintor es creación, es necesario conocer y poseer técnica, pero este hecho no es suficiente para justificar la condición del artista, puesto que se precisa algo más. En este algo reside lo inexplicable de la tarea del artista y su esencial integración en la esfera espiritual, integración que unas personas logran en mayor grado que otras.

En esta exposición que tengo el honor de presentar en la Asociación de Pintores y Escultores, he querido transmitir lo que para mi representa el color, magia y espiritualidad.

Es a la vez una vía de elevación del espíritu, un refugio para los que buscan consuelo y aun una droga creadora de entusiasmo.

Meditación, consuelo y entusiasmo son otras tantas situaciones del artista que le acercan al arte para disfrutarlo y compartirlo.

No es exagerado entender que la inspiración artística llega por sí misma. No es necesario hacer nada para buscarla, pero sin duda esta inspiración ha de encontrar cuando venga, a alguien preparado para recibirla, una persona receptiva, sincera y dotada de capacidad de fe y de éxtasis. Esta capacidad sin discusión se cultiva y se pule como el diamante en bruto, y a este nivel es legítimo y justificado el estudio, pero para que surja un brillante tallado ha de haber previamente un diamante.

La operación de autopulimento requiere un enorme trabajo, como una gran constancia y un amor y entrega notables que sepan arder durante años sin el concurso de la publicidad, del dinero, del comercio, en definitiva del éxito

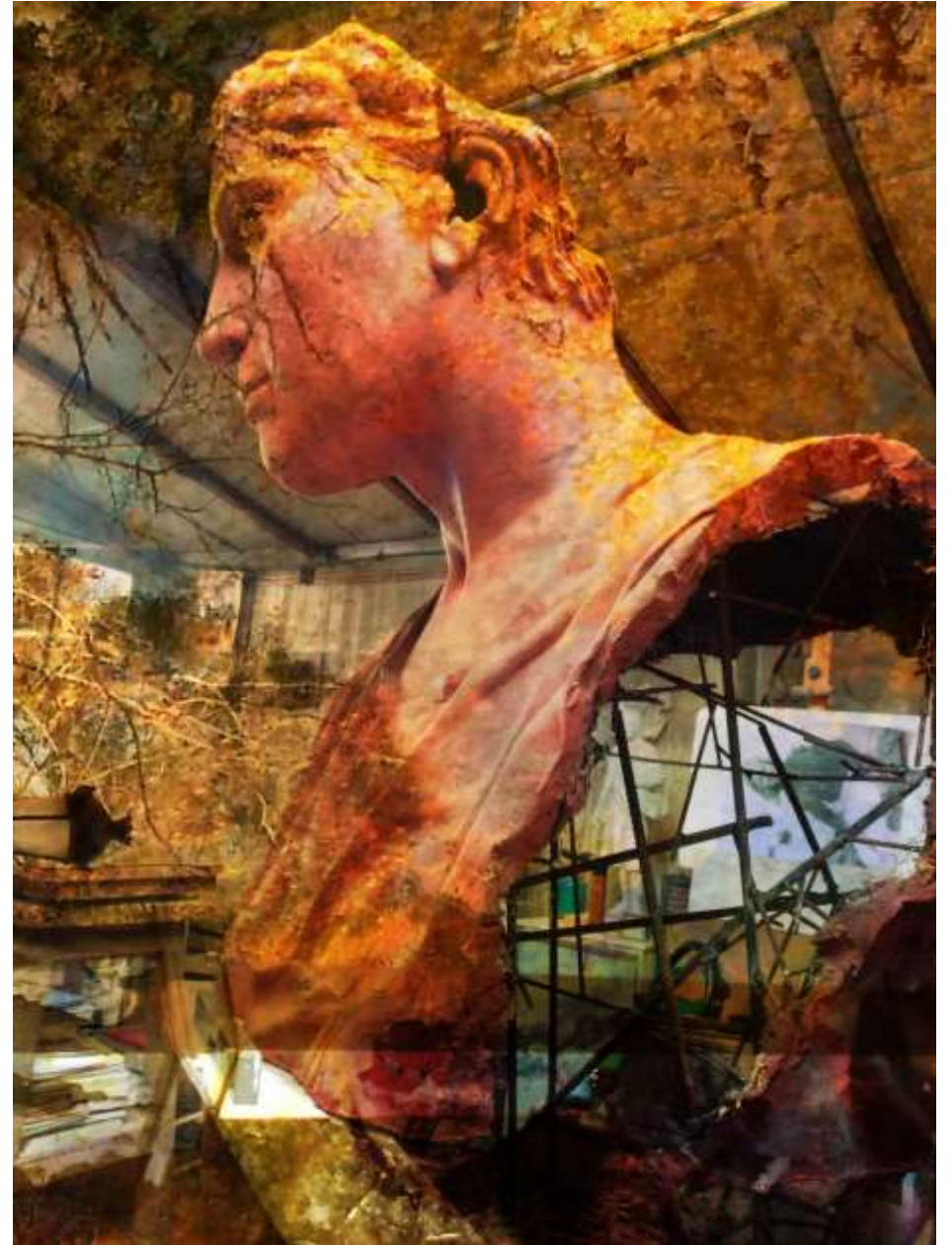
**Juan Manuel López-Reina**

Árbol mágico. Óleo s/I 70 x 70



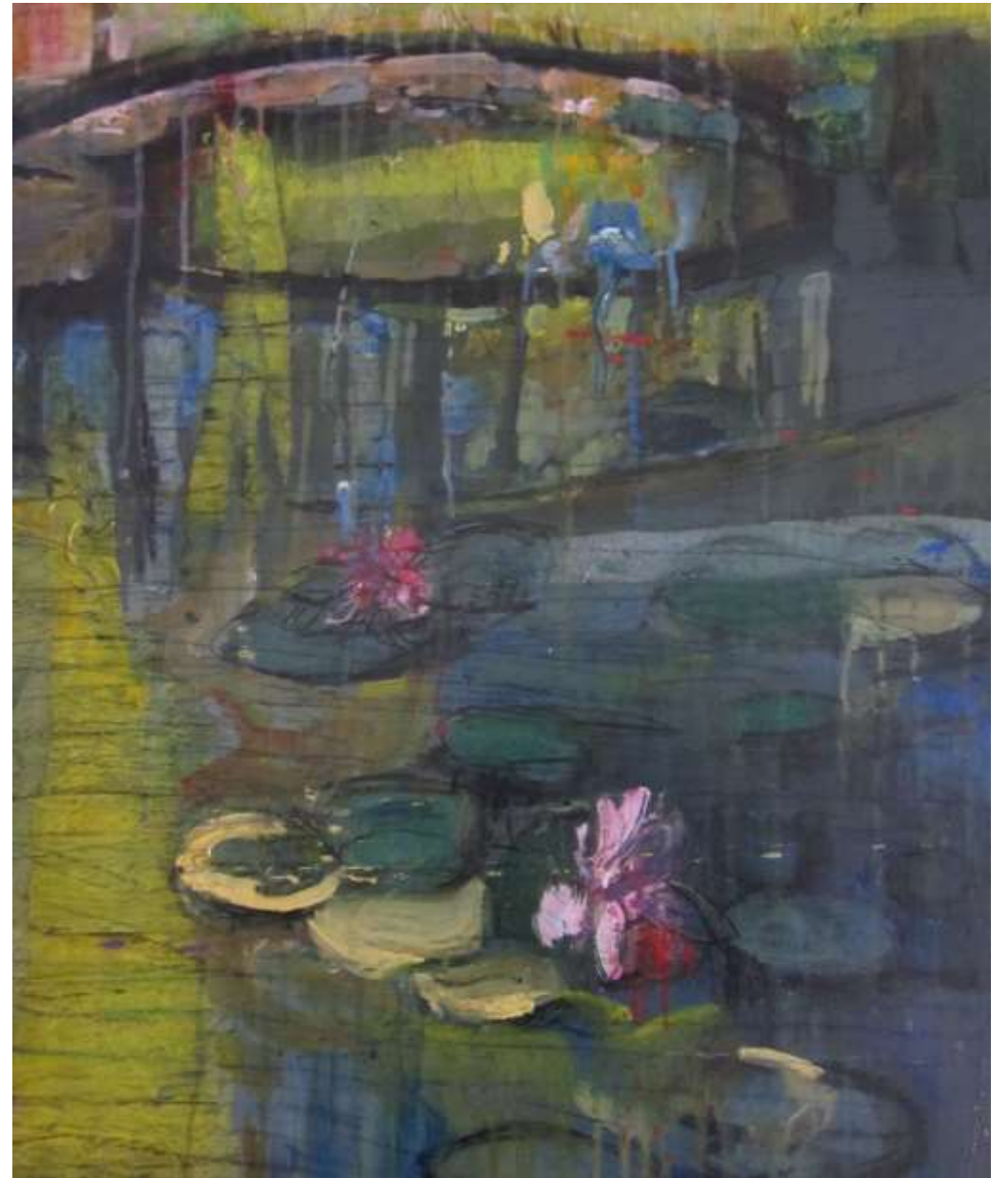






Homenaje a la escultura. Óleo / lienzo 190 x 140

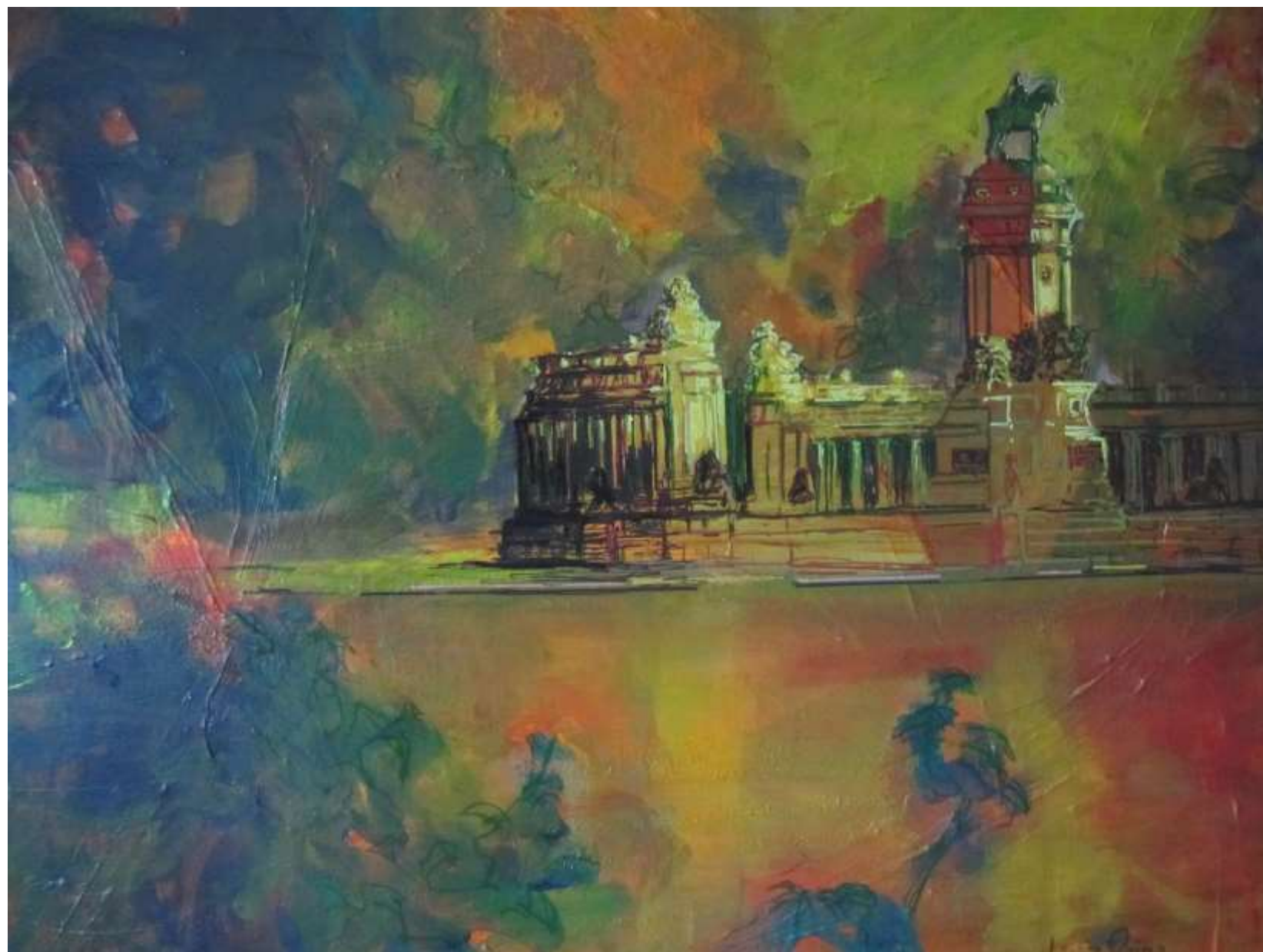








**AEPE** Sala EDUARDO CHICHARRO  
xposiciones

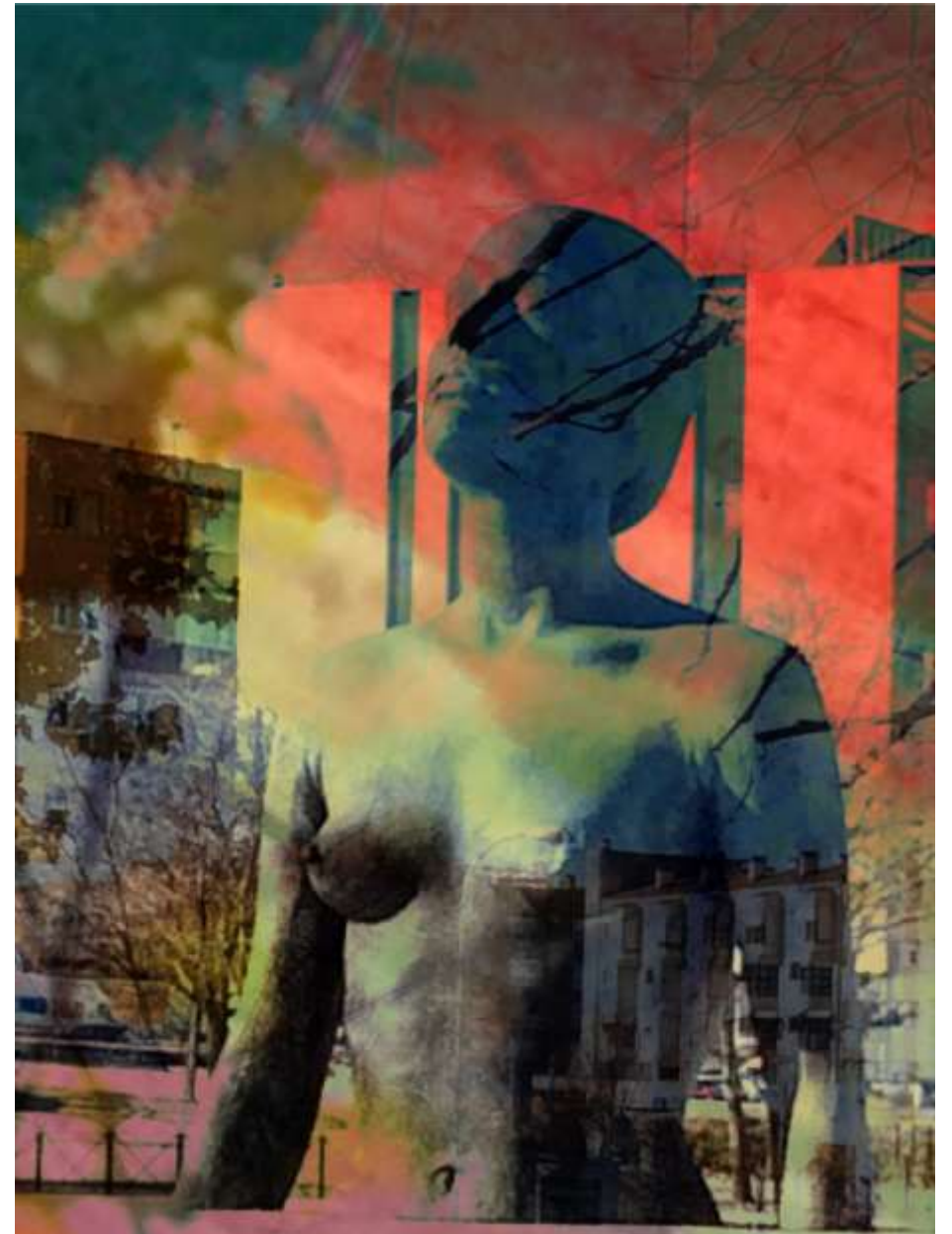


**Monumento mágico Retiro. Óleo / lienzo 60 x 81**



**AEPE** Sala EDUARDO CHICHARRO  
xposiciones

**Mujer mágica. Mixta / tabla y metacrilato 92 x 73**





**AEPE** Sala EDUARDO CHICHARRO  
xposiciones

Pradera mágica. Óleo s/l 70 x 115

AEPE Sala EDUARDO CHICHARRO  
xposiciones

Pueblo mágico. Óleo s/l 73 x 117





AEPE Sala EDUARDO CHICHARRO  
xposiciones



Retiro mágico. Mixta / tabla 81 x 117

AEPE Sala EDUARDO CHICHARRO  
xposiciones

Río mágico. Óleo s/l 81 x 60



**AEPE** Sala EDUARDO CHICHARRO  
xposiciones



Venecia mágica. Óleo s/l 81 x 117

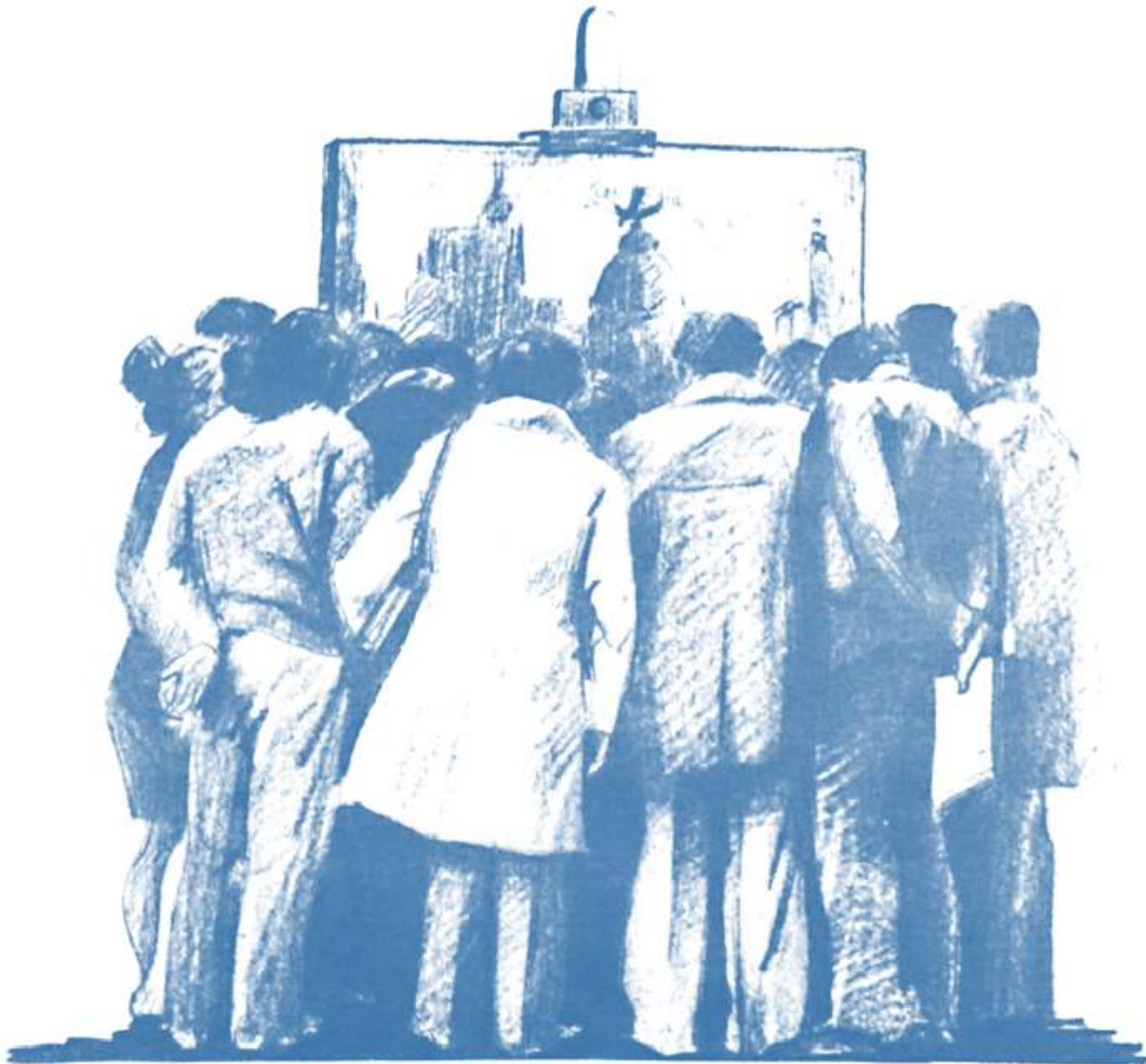




Solicitudes a través de nuestra página web [www.apintoresyescultores.es](http://www.apintoresyescultores.es)  
o bien llamando a los teléfonos de secretaría:  
91 522 49 61 y 630 508 189

Por riguroso orden de inscripción,  
y cumpliendo unos requisitos mínimos de calidad  
y estética que encontraréis publicados en nuestra web y os facilitarán en secretaría.





## SALA DE EXPOSICIONES DE LA AEPE

La Asociación Española de Pintores y Escultores cuenta con una Sala para realizar exposiciones y todo tipo de eventos especiales; una sala pensada para artistas como tú.



@AEPeMAdrid